



クREAテックは、顧客の皆さまにとってかけがえのないパートナーとなり、情熱と相互信頼をもって最高の成果を提供するために、企業と社員の絶え間ない成長を心掛けています。

それは、不断の努力と研鑽による先端技術の蓄積や、人間尊重とコンプライアンスを旨とした建設事業活動を通じて、自然と人間の調和した地域社会の創造に貢献できると信じているからです。

クREAテックが有する優れた建設技術を通じて、社会の発展と全てのお客様の幸福に貢献したい、これがクREAテックの願いです。

》》 構造物・地盤解析

- 各種数値解析（構造物・地盤）
 - ・ プッシュオーバー解析
 - ・ 3次元骨組解析
 - ・ 地震応答解析
 - ・ コンクリート・鋼構造の静的及び動的非線形解析
 - ・ 2次元弾塑性解析
 - ・ 3次元弾塑性解析
 - ・ 斜面安定解析
 - ・ 圧密（粘弾塑性）解析
 - ・ 浸透流解析
 - ・ 液状化（有効応力）解析
 - ・ 地盤・構造物連成解析 等

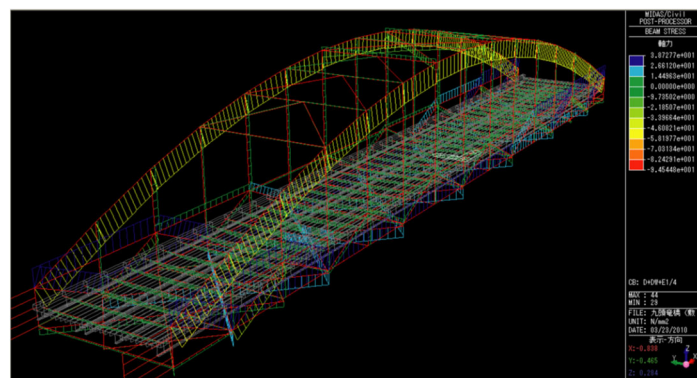
- 各種土構造物・地下構造物・上部構造物等の耐震診断・補強設計・工法検討

- 近接施工影響解析

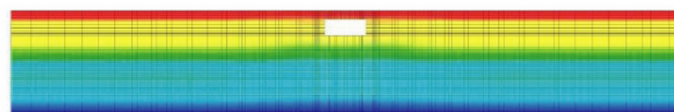
》》 建設関連調査・分析

- 建設行政に関わる情報収集、調査分析等業務
 - ・ 各種技術基準に関わる最新動向の調査・分析
 - ・ 建設関連アンケート調査結果の集計、分析等

- 建設技術に関わる情報収集、データ整理等業務
 - ・ 特殊工法に関する施工事例調査・検討業務
 - ・ 建設技術審査証明・NETIS等に関わる技術支援
 - ・ 実験データ、現場計測データ等のデータ整理、報告書作成等



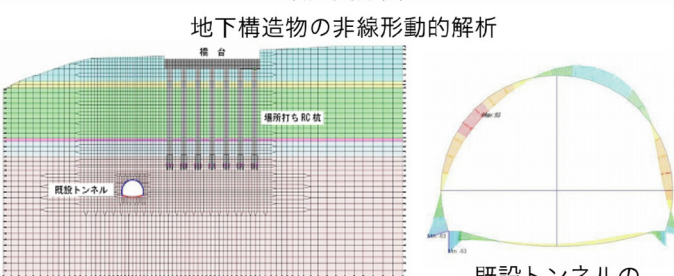
ランガートラス橋の応力解析



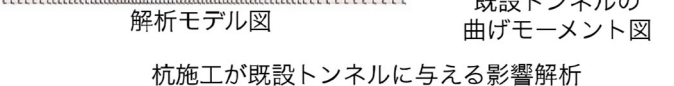
最大加速度コンター図



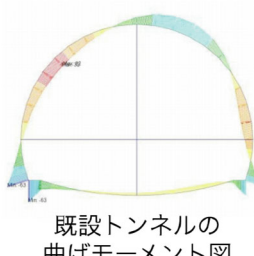
最大変形図



地下構造物の非線形動的解析

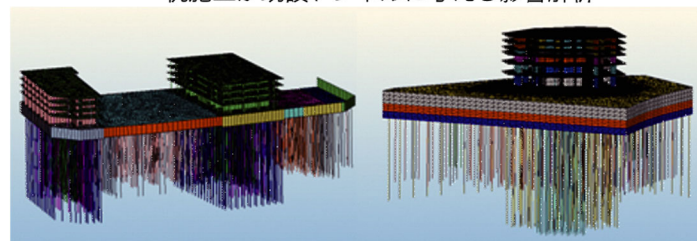


解析モデル図



既設トンネルの曲げモーメント図

杭施工が既設トンネルに与える影響解析



ドバイタワー基礎の解析

会社名	株式会社クREAテック
代表	大瀧 健（おおたき たけし）
設立	1998年3月20日
資本金	10,000千円
技術者	技術士（鋼構造及びコンクリート） RCCM（土質及び基礎） 工学博士 1級計算力学技術者 2級計算力学技術者 一級土木施工管理技士 コンクリート診断士 コンクリート主任技士
本社	〒101-0065 東京都千代田区西神田2丁目5-8 共和15番館6階 TEL 03-6268-9108 FAX 03-6268-9109
主要取引銀行	三菱UFJ銀行 みずほ銀行 城南信用金庫
URL	https://createc-jp.com
E-mail	createc_info@createc-jp.com
建設コンサルタント登録	国土交通大臣登録 建05第6273号 （鋼構造及びコンクリート）
主な加入団体	土木学会 地盤工学会 コンクリート工学協会 コンクリート診断士会 SERID研究会
主な社外活動	土木学会 地震工学委員会 地盤工学会 日本技術士会

主要取引先（順不同）

東京都	戸田建設株式会社	J R東日本コンサルタンツ株式会社
札幌市	東急建設株式会社	ジェイアール東海コンサルタンツ株式会社
大田区	飛鳥建設株式会社	株式会社アサノ大成基礎エンジニアリング
その他自治体	株式会社銭高組	株式会社三祐コンサルタンツ
	鉄建建設株式会社	株式会社日建設シビル
		株式会社エコー
一般財団法人国土技術研究センター	パシフィックコンサルタンツ株式会社	株式会社アジア共同設計コンサルタント
一般財団法人土木研究センター	株式会社建設技術研究所	サンコーコンサルタント株式会社
一般社団法人国際建設技術協会	オリエンタルコンサルタンツ株式会社	ヒロセ株式会社
社団法人雨水貯留浸透技術協会	八千代エンジニアリング株式会社	アジア航測株式会社
	株式会社NJS	国際航業株式会社
大成建設株式会社	株式会社エイト日本技術開発	応用地質株式会社
鹿島建設株式会社	株式会社協和コンサルタンツ	日本交通技術株式会社
清水建設株式会社	NTCコンサルタンツ株式会社	日立造船株式会社
株式会社大林組	株式会社復建技術コンサルタント	京浜急行電鉄株式会社
西松建設株式会社	株式会社復建エンジニアリング	株式会社ニッケンビルド
前田建設工業株式会社	株式会社トーニチコンサルタント	ジオスター株式会社



株式会社 クレアテック
2024 年度 会社案内

株式会社 クレアテック

〒101-0065
東京都千代田区西神田 2-5-8 共和 15 番館 6 階
TEL 03-6268-9108 FAX 03-6268-9109

アクセス方法

JR 総武線	水道橋駅 西口	徒歩	4分
東京メトロ 半蔵門線、都営地下鉄 新宿線/三田線	神保町駅 A2	徒歩	5分
東京メトロ 東西線	九段下駅 5番	徒歩	6分

<https://createc-jp.com/>
