



クレアテックは、顧客の皆さまにとってかけがえのないパートナーとなり、情熱と相互信頼をもって最高の成果を提供するため、企業と社員の絶え間ない成長を心掛けています。

それは、不断の努力と研鑽による先端技術の蓄積し、人間尊重とコンプライアンスを重んじた建設事業活動を通じて、自然と人間の調和が取れた地域社会の創造に貢献できると信じているからです。

クレアテックが有する優れた建設技術を活かし、社会の発展とすべてのお客様の幸福に貢献したい、これがクレアテックの願いです。

》》 構造物・地盤解析

- 各種数値解析（構造物・地盤）
 - ・ プッシュオーバー解析
 - ・ 3次元骨組解析
 - ・ 地震応答解析
 - ・ コンクリート・鋼構造の静的及び動的非線形解析
 - ・ 2次元弾塑性解析
 - ・ 3次元弾塑性解析
 - ・ 斜面安定解析
 - ・ 圧密（粘弾塑性）解析
 - ・ 浸透流解析
 - ・ 液状化（有効応力）解析
 - ・ 地盤・構造物連成解析 等

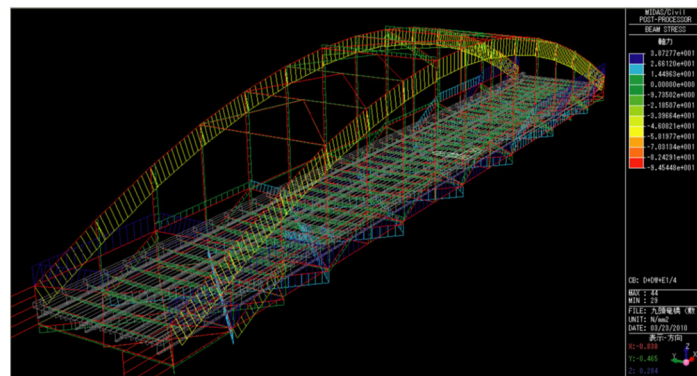
- 各種土構造物・地下構造物・上部構造物等の耐震診断・補強設計・工法検討

- 近接施工影響解析

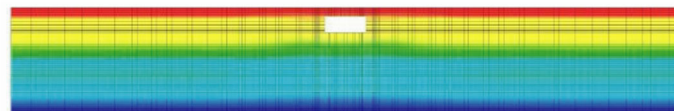
》》 建設関連調査・分析

- 建設行政に関わる情報収集、調査分析等業務
 - ・ 各種技術基準に関わる最新動向の調査・分析
 - ・ 建設関連アンケート調査結果の集計、分析等

- 建設技術に関わる情報収集、データ整理等業務
 - ・ 特殊工法に関する施工事例調査・検討業務
 - ・ 建設技術審査証明・NETIS等に関わる技術支援
 - ・ 実験データ、現場計測データ等のデータ整理、報告書作成等



ランガートラス橋の応力解析

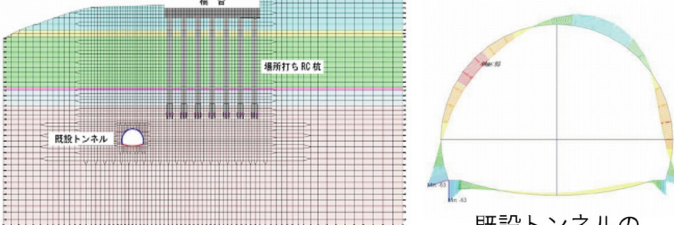


最大加速度コンター図

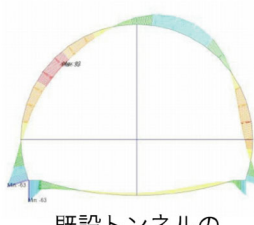


最大変形図

地下構造物の非線形動的解析

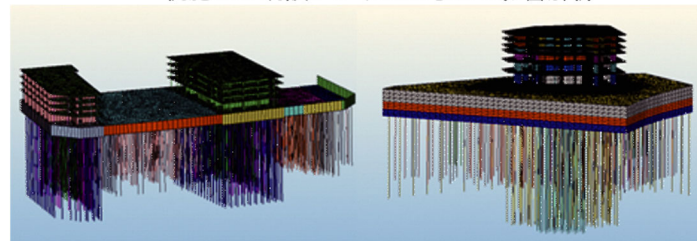


解析モデル図



既設トンネルの曲げモーメント図

杭施工が既設トンネルに与える影響解析



ドバイタワー基礎の解析

| | |
|-------------|--|
| 会社名 | 株式会社クレアテック |
| 代表 | 明官 均（みょうかん ひとし） |
| 設立 | 1998年3月20日 |
| 資本金 | 10,000千円 |
| 技術者 | 技術士（鋼構造及びコンクリート） RCCM（土質及び基礎） 1級計算力学技術者 2級計算力学技術者 一級土木施工管理技士 |
| 本社 | 〒101-0065 東京都千代田区西神田2丁目5-8 共和15番館6階 TEL 03-6268-9108 FAX 03-6268-9109 |
| 主要取引銀行 | 三菱UFJ銀行 みずほ銀行 城南信用金庫 |
| URL | https://createc-jp.com |
| E-mail | createc_info@createc-jp.com |
| 建設コンサルタント登録 | 国土交通大臣登録 建05第6273号 （鋼構造及びコンクリート） |
| 主な加入団体 | 土木学会 地盤工学会 コンクリート工学協会 コンクリート診断士会 SERID研究会 |
| 主な社外活動 | 土木学会 地震工学委員会 地盤工学会 |

主要取引先（順不同）

| | | |
|------------|-------------------|-----------------|
| 清水建設株式会社 | 東海旅客鉄道株式会社 | いであ株式会社 |
| 大成建設株式会社 | JR東海コンサルタンツ株式会社 | サンコーコンサルタンツ株式会社 |
| 鹿島建設株式会社 | 株式会社オリエンタルコンサルタンツ | 内外エンジニアリング株式会社 |
| 戸田建設株式会社 | セントラルコンサルタンツ株式会社 | 株式会社トーニチコンサルタンツ |
| 西松建設株式会社 | 中央復建コンサルタンツ株式会社 | |
| 東急建設株式会社 | 株式会社復建エンジニアリング | ジオスター株式会社 |
| | | ダイプラ株式会社 |
| | | フジモリ産業株式会社 |
| | | 株式会社東部 |
| | | (一財)国土技術研究センター |
| | | 立命館大学 |
| | | 京都大学 |
| | | 群馬高専 |
| 五洋建設株式会社 | 株式会社NJS | |
| 株式会社奥村組 | 八千代エンジニアリング株式会社 | |
| 株式会社銭高組 | 株式会社エイト日本技術開発 | |
| 日特建設株式会社 | 株式会社福山コンサルタント | |
| 株式会社ピーエス三菱 | 株式会社日建技術コンサルタント | |
| | | |
| 住協建設株式会社 | 株式会社日本空港コンサルタンツ | |
| フジ都市開発株式会社 | 株式会社テイコク | |
| 株式会社ベイス | 大日本ダイヤコンサルタント株式会社 | |
| 株式会社日建設計 | NTCコンサルタンツ株式会社 | |
| 株式会社近代設計 | 株式会社複合技術研究所 | |



株式会社 クレアテック
2026 年度 会社案内

株式会社 クレアテック

〒101-0065
東京都千代田区西神田 2-5-8 共和 15 番館 6 階
TEL 03-6268-9108 FAX 03-6268-9109

アクセス方法

| | | | |
|--------------------------|---------|----|----|
| JR 総武線 | 水道橋駅 西口 | 徒歩 | 4分 |
| 東京メトロ 半蔵門線、都営地下鉄 新宿線/三田線 | 神保町駅 A2 | 徒歩 | 5分 |
| 東京メトロ 東西線 | 九段下駅 5番 | 徒歩 | 6分 |

<https://createc-jp.com/>
